

نحوه استفاده از نقشه های ماهواره ای و توپوگرافی در دستگاه GPS

احتمالاً مدت زمان زیادی در این فکر بوده اید که بتوانید نقشه های مورد علاقه خود را در دستگاه GPS تان نصب کنید و بر روی آن ناوبری کنید. الان توی این فرصت شبانه که پیدا کردم امیدوارم بتونم با این ترجمه به شما در رفع این مشکل کمک کنم. برای کوهنوردان و افراد ماجراجو بسیار پیش می آید که بخواهند با نقشه دستی خود و یا عکس ماهواره ای به ناحیه جدید و بگری پا بگذارند. خیلی وقتها آرزوی آن را داشتیم که بتوانیم این نقشه ها را در دستگاه GPS خود قرار دهیم و از آن استفاده کنیم. خوب این امکان برای شما فراهم شده است. کافیه مطابق با مراحل استاندارد زیر عمل کرده تا بتوانید نقشه مورد علاقه خود را در دستگاه GPS تان قرار دهید و یک روز عالی ادونچر داشته باشید.

خوب دیگه حرف اضافه بسته فقط نکته قابل ذکر اینه که شما باید با مفهوم Custom map آشنا باشید Custom map. به نقشه های سفارشی که از سمت شما برای استفاده در دستگاه GPS مشخص می شود نامگذاری شده است.

یک فرآیند ساده که در آن می توانید نقشه ها و برگه های الکترونیکی را در دستگاه GPS سازگار با این فناوری ذخیره نمایید. (برای مشاهده لیست دستگاههای سازگار به آخر مقاله مراجعه کنید)

به عنوان یک مثال فرض کنید که شما قصد صعود به منطقه علم کوه را دارید. نقشه منطقه را نیز در اختیار دارید. اما فقط با استفاده از نقشه نمی توانید راه خود را پیدا کنید. حال اگر بتوانید این نقشه را به دستگاه خود منتقل کرده و از روی آن عملیات ناوبری را انجام دهید که دنیا گلستان می شود.

حال می خواهیم یک Custom map شخصی برای شما بسازیم.

مطابق روش زیر می توانید این کار را انجام دهید:

۱. نقشه را در فرمت JPEG ذخیره نمایید.

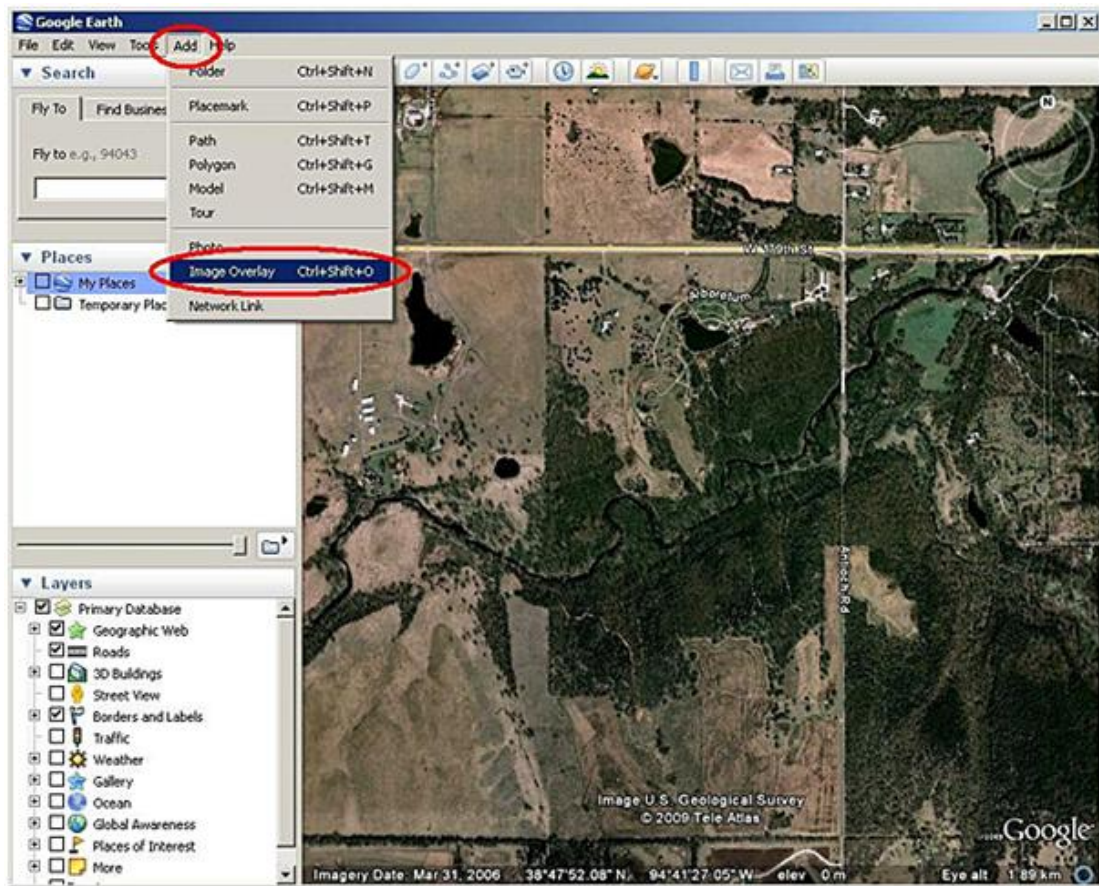


نکته Custom map: مربوط به گارمین، از شما فقط فایل های با پسوند JPEG را قبول می کند

اگر نقشه شما کاغذی است ابتدا باید آن را اسکن نموده و سپس آن را با پسوند JPEG ذخیره نمایید.

در صورتیکه نقشه شما به صورت فایل PDF است می توانید از برنامه های تبدیل کننده برای تبدیل فرمت آن به JPEG استفاده نمایید.

مرحله ۲: یک Image Overlay بسازید.

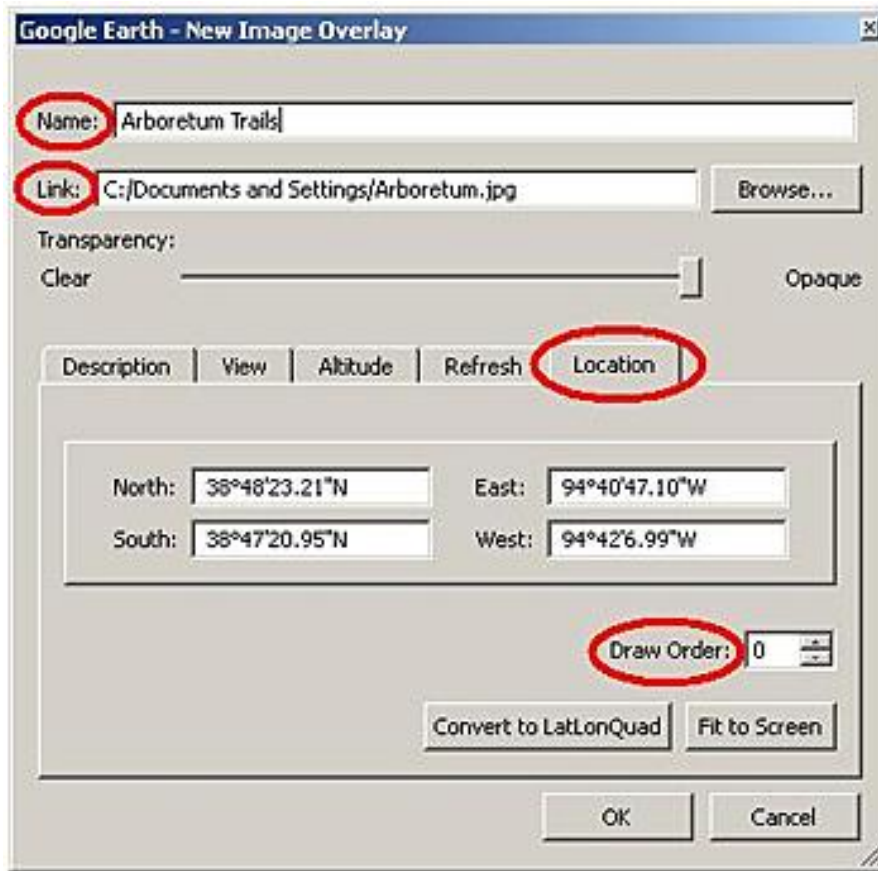


برای ساختن Image Overlay باید از نرم افزار Google Earth استفاده نمایید.

در این حالت محدوده تقریبی منطقه ای که نقشه آن را در اختیار دارید را مشخص نمایید.

از Toolbar بالای صفحه گزینه Add و سپس Image Overlay را انتخاب نمایید.

مرحله ۳: نقشه JPEG را به Google earth لینک کنید.

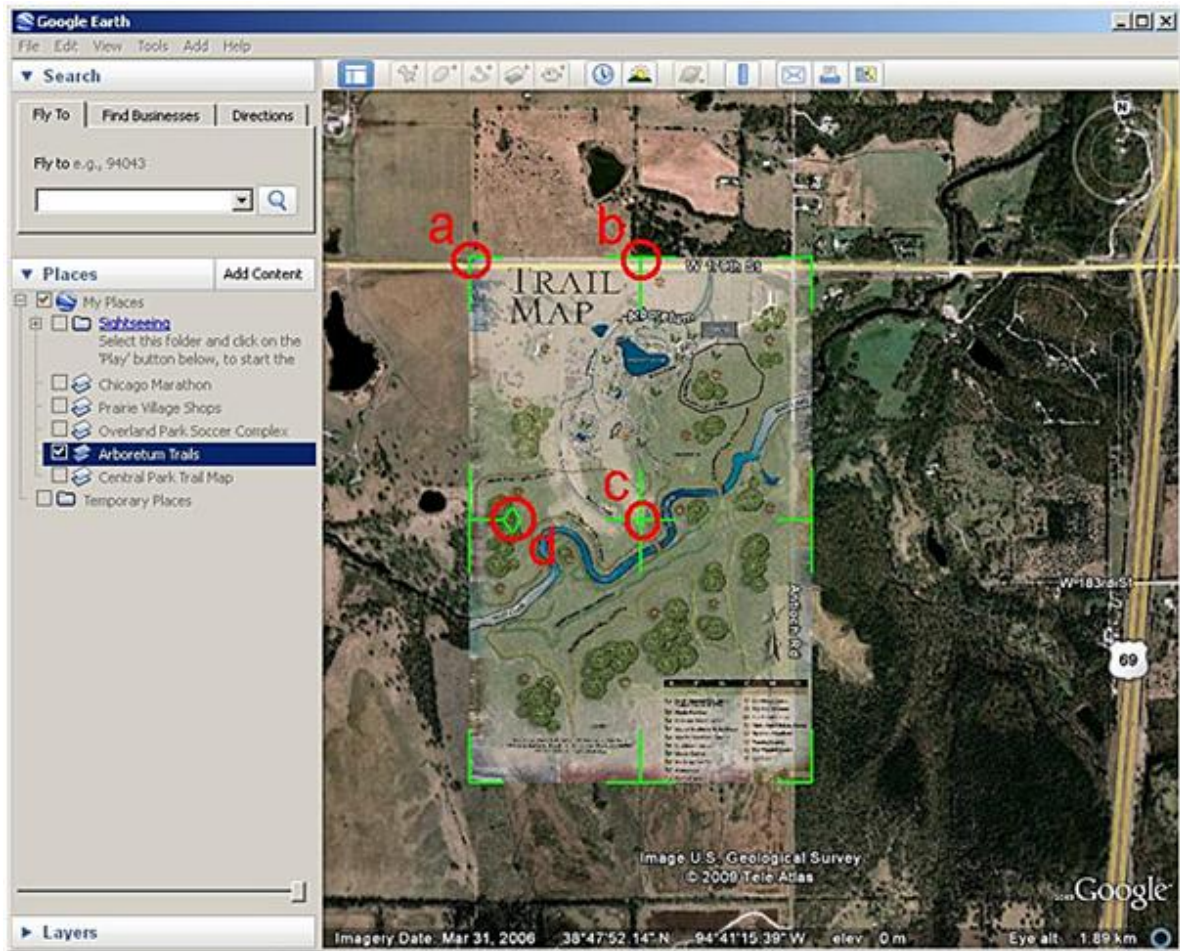


در پنجره ای که باز می شود اطلاعات زیر را تکمیل نمایید:

Name : نام برای عکس مورد نظر خود انتخاب کنید.

Link : در این قسمت فایل JPEG خود را از روی سیستم خود انتخاب نمایید.

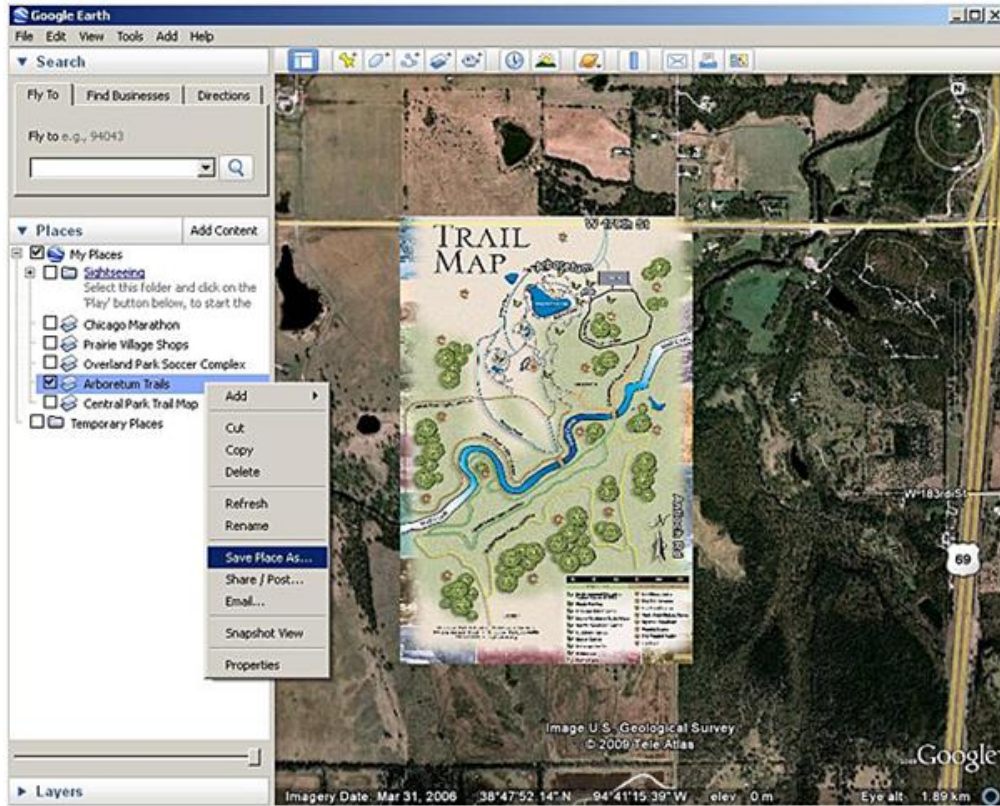
مرحله ۴ Georeference : کردن عکس



قبل از بستن باکس Image Overlay شما باید محدوده سبز رنگ را به گونه ای تنظیم کنید که عکس شما تقریباً در محدوده مورد نظر بیفتد. همچنین می توانید از این قسمت عکس خود را بچرخانید یا اندازه آن را تغییر دهید.

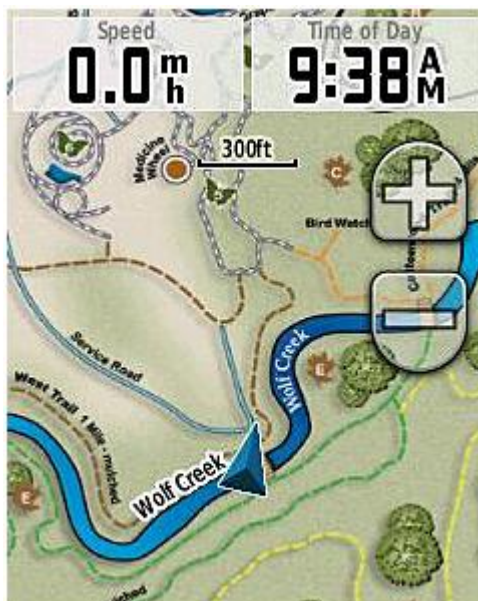
حال بر روی گزینه Save کلیک کنید تا نقشه Custom map شما ذخیره شود.

مرحله ۵: نقشه ساخته شده خود را به دستگاه GPS خود بفرستید.



برای اینکار دستگاه GPS خود را به کامپیوتر خود متصل نمایید.

در Google Earth بر روی نقشه خود در قسمت سمت چپ، راست کلیک کنید و گزینه Save place as را انتخاب کنید.



حال به فولدر مربوط به دستگاه GPS خود بروید و در دایرکتوری Garmin / Custom Maps فایل مورد نظر را ذخیره نمایید. نقشه ساخته شده توسط شما به عنوان یکی از نقشه های موجود بر روی دستگاه شما به نمایش در می آید.

دستگاههای سازگار با : Custom map

می دانم که تا این لحظه از شنیدن این مسائل بسیار خوشحال شده اید . اما باید متأسفانه به اطلاع شما برسانم در صورتیکه دستگاه شما یکی از مدلهای زیر است می توانید از مسائل آموزشی بالا استفاده نمایید .

Dakota , Oregon , GPSMAP62 , GPSMAP78 , Montana

امیدوارم مورد استفاده شما قرار گرفته باشد .